



 TracéLaitier

20
23

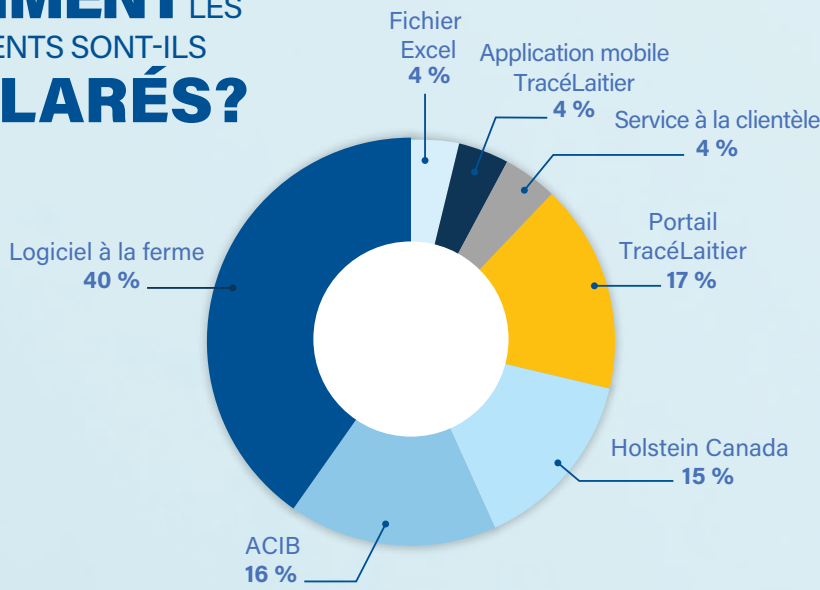
**EN
BREF**

UNE ANNÉE DE JALONS IMPORTANTS POUR TRACÉLAITIER

TracéLaitier a franchi plusieurs étapes importantes en 2023 : près de 90 % des producteurs laitiers utilisent maintenant exclusivement des identifiants TracéLaitier blancs, et 1,3 million d'événements de traçabilité ont été déclarés à TracéLaitier. Consultez les chiffres ci-dessous pour en savoir plus!

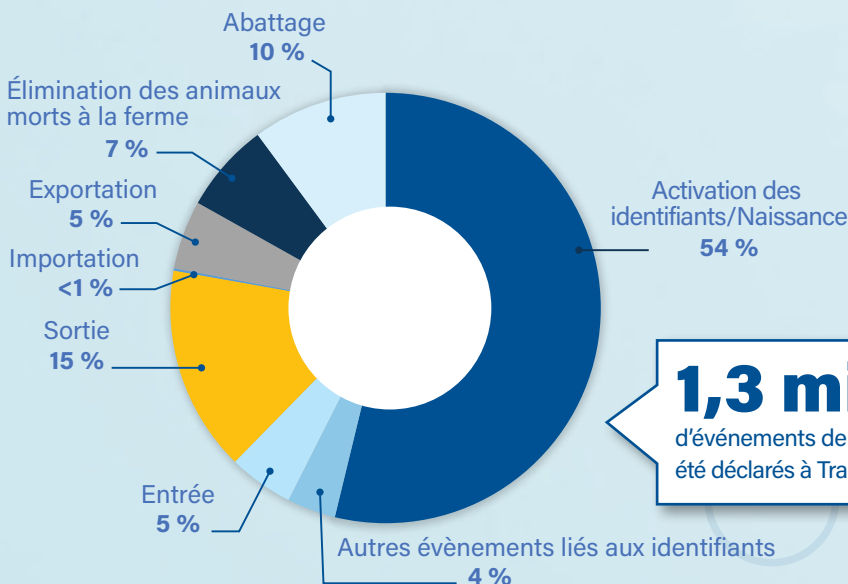
Partout au Canada, les producteurs laitiers ont adopté TracéLaitier, et les déclarations d'événements ont connu une croissance fulgurante.

COMMENT LES ÉVÉNEMENTS SONT-ILS DÉCLARÉS?



Le service à la clientèle de TracéLaitier a aidé les producteurs laitiers avec **10 000** appels téléphoniques et **6 000** courriels.

QUELS ÉVÉNEMENTS SONT DÉCLARÉS?



1,3 million d'événements de traçabilité ont été déclarés à TracéLaitier en 2023

89 %

des producteurs laitiers utilisent exclusivement des identifiants blancs de TracéLaitier



564 466

identifiants laitiers ont été vendus en 2023, dont

52 %

étaient des jeux de deux

FAITS SAILLANTS DES COMMUNICATIONS

TracéLaitier a misé sur divers médias pour parler de l'importance de la traçabilité et des outils qui la supporte. Les communications ont été axés sur les pratiques exemplaires des producteurs et ont donné un aperçu des multiples options offertes pour déclarer les événements.

TracéLaitier a lancé un nouveau **site Web** et une nouvelle chaîne **YouTube** qui, ensemble, ont cumulé près de 3 000 vues.



TracéLaitier a présenté deux **webinaires** en direct pour faire part aux producteurs de trucs et astuces sur la déclaration d'événements et bien plus encore!

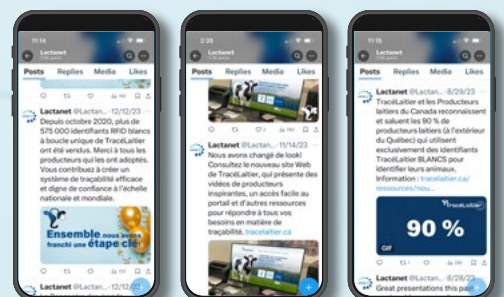
En 2023, **18 infolettres Info-Identifiants** ont été envoyées par courriel à 4 682 producteurs laitiers afin de leur transmettre des conseils sur l'utilisation des outils de TracéLaitier ainsi que des mises à jour et rappels importants.



Des producteurs laitiers canadiens ont livré de précieux témoignages et expliqué pourquoi et comment ils mettent en œuvre la traçabilité dans leur ferme. Ces **profils de producteurs** ont été mis en vedette dans des publications imprimées partout au Canada ainsi que dans des vidéos publiées sur le site Web et la chaîne YouTube de TracéLaitier.



TracéLaitier échange avec les producteurs par l'entremise des médias sociaux de Lactanet.



TRACÉLAITIER VOTRE GUICHET UNIQUE

Des améliorations considérables ont été apportées au portail et à l'application TracéLaitier, rendant la déclaration d'événements plus facile et plus pratique.



Les utilisateurs inscrits peuvent commander des identifiants via le portail TracéLaitier, ce qui fait de TracéLaitier votre guichet unique!



Les producteurs laitiers d'un bout à l'autre du Canada utilisent proAction^{MD} pour démontrer et documenter les meilleures pratiques, prouvant ainsi que leur lait est parmi ceux dont la salubrité et la qualité sont les plus élevées dans le monde. Avec proAction, les producteurs font preuve d'excellence dans six domaines distincts, dont la traçabilité. Depuis la mise en oeuvre du volet Traçabilité, la consignation à la ferme des poses initiales d'identifiants et des entrées sont l'aspect que les producteurs ont le plus amélioré. Le taux d'identification et de consignation des retraits d'identifiants s'est également amélioré au fil du temps. Les exigences de déclaration d'évènements de traçabilité sont en

vigueur depuis le 1^{er} septembre 2021, à la suite du lancement du système TracéLaitier. L'adhésion à ces exigences s'amélioreront à mesure que les producteurs se familiariseront avec TracéLaitier et que d'autres ressources et outils seront développés.

Depuis le 1^{er} septembre 2023, les producteurs doivent utiliser les identifiants RFID blancs TracéLaitier approuvés pour tous les veaux nés à la ferme. Les jeux de deux identifiants et l'identifiant blanc à boucle unique peuvent maintenant être commandés via le portail TracéLaitier. Ainsi, les producteurs peuvent combler tous leurs besoins en identification animale à un seul endroit.

MERCI

Merci de nous avoir aidés à faire de 2023 une réussite. Votre soutien et votre participation au programme TracéLaitier contribuent à créer un système de traçabilité efficace et digne de confiance à l'échelle nationale et mondiale, ce qui rend l'industrie laitière canadienne encore plus forte.